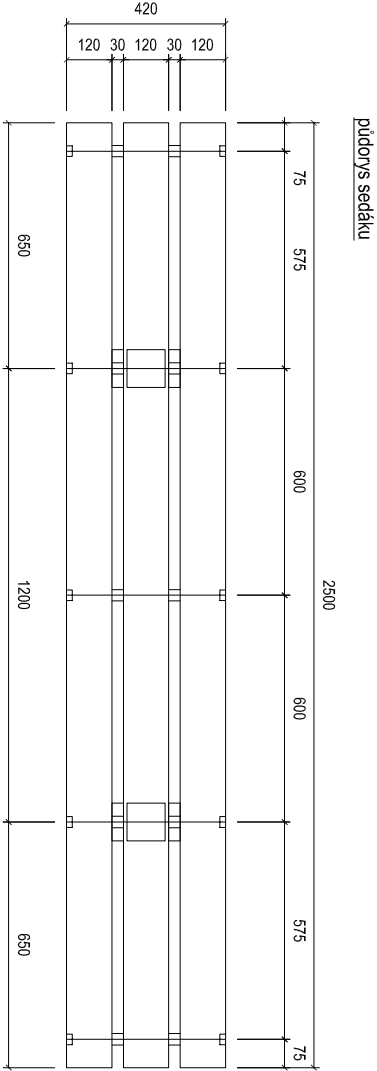
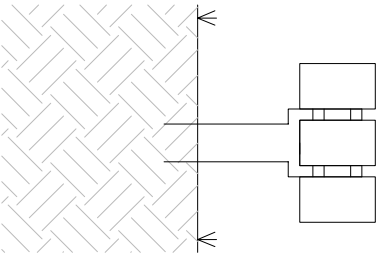


LAVIČKA
KONSTRUKČNÍ DETAIL

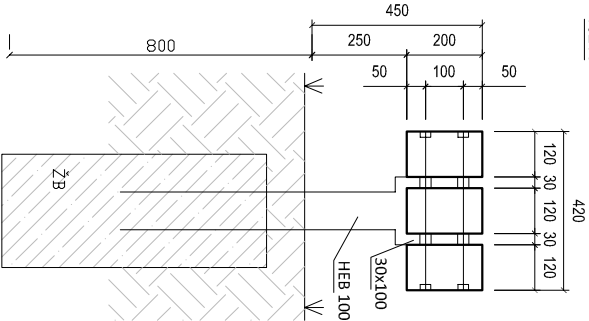
PŘED REALIZACÍ BUDE VYROBEN PROTOTYP LAVIČKY PRO
OVĚŘENÍ KONSTRUKČNÍCH DETAILŮ
sedák - akátové trámký sražené závit. tyčí d 16 mm s hlavíci a uzavř.,
matiči, proložené distančními trubkami d-30 mm, tuňlášřky opravováno
tmož - profil HEB 100 + pásovina 30x100x100 mm
základ - ŽB 20



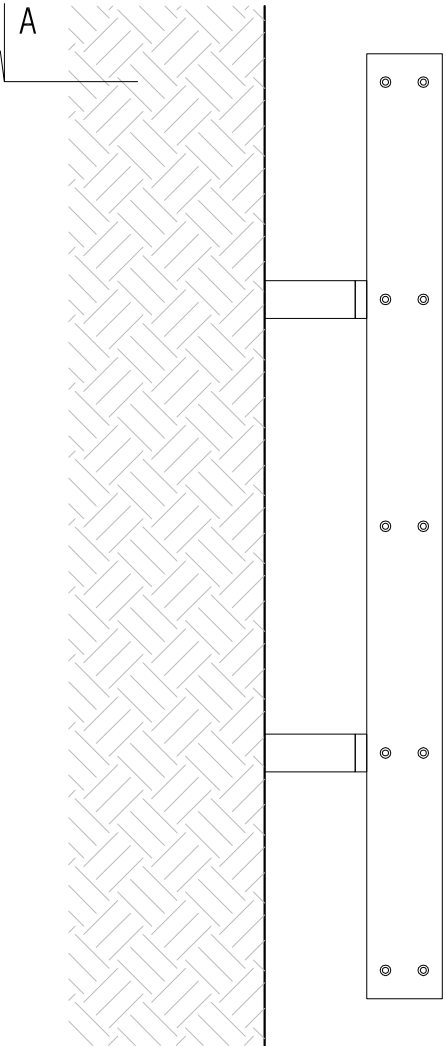
boční pohled



řez A



pohled



ZADAVATEL					
		MĚSTO TŘEBONĚ Odbor rozvoje a investic			
Adresa:		Městský úřad, Palácového nám. 46/II, 379 01 Třeboně			
Hlavní architekt:		ING. et ING. TOMÁŠ JIRÁNEK, autorizovaný architekt v oboru krajinná architektura, č. 03156			
autor		Architekti a projektanti (spolautoři):			
		ING. KATEŘINA ČAPOVÁ, ONDŘEJ ČERNÍK, DIŠ., ING. JITKA JIRÁNKOVÁ, ING. KATEŘINA LUDVÍKOVÁ, DIŠ.			
KOMENSKÉHO 264,		500 03 HRADEC KRÁLOVÉ	www.NewVisit.cz	info@NewVisit.cz	+420 736 482 215
NÁZEV AKCE:					
SENIORSKÉ HRŠTĚ					
NÁZEV VÝKRESU: LAVIČKA					
STUPĚŇ	realizační projektová dokumentace	DATUM	12./2016	FORMÁT	A4
		MĚŘITKO	1:20	PARĚ	
		Č. PŘÍLOHY			5.

Autorská práva: Projektová dokumentace je autorským dílem ve smyslu zákona č. 121/2000Sb. (autorský zákon). Autor uděluje souhlas s užitím projektové dokumentace pro město Třeboně, kopírování, zveřejňování a jiné šíření. Jakékoliv části projektové dokumentace, zejména použité pro projektování či výstavbu jiných staveb nebo použití jinou osobou je zákonem zakázáno. Bez předchozího písemného souhlasu autora nelze provádět změny projektu či stavby prováděné podle tohoto projektu. Všechna práva vlastních autorských práv jsou vyhrazena a chráněna zákonem.